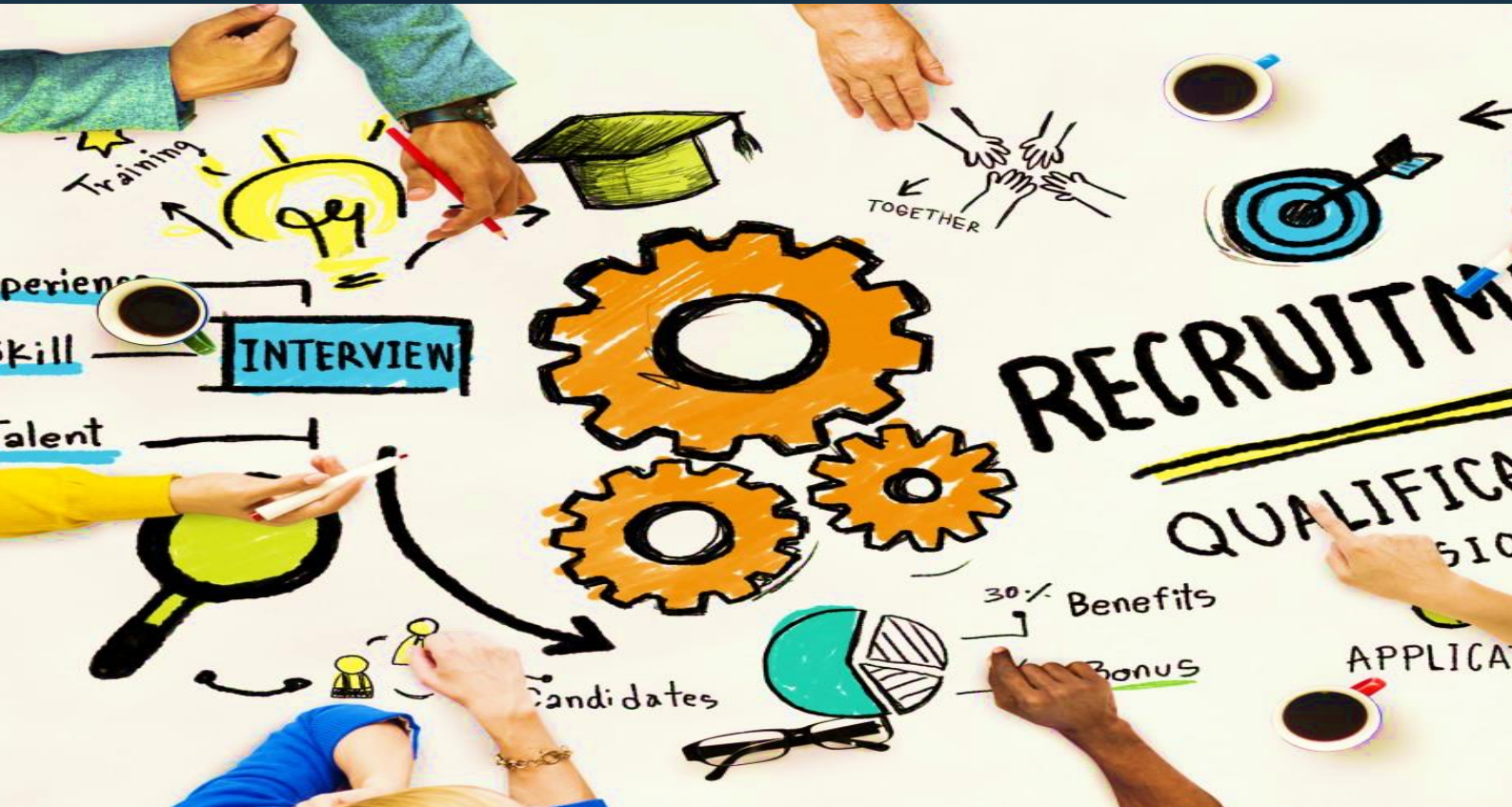


Rekrytering och urval



Rekrytering och urval baserat på *Workplace Motivation Profile WMP*[®]

Motivation och driv är två attribut som nästan alltid finns med i platsannonser. Men vad är det som man menar och vad är det egenlitgen som eftersöks?

Workplace Motivation Profile WMP[®] är verktyget som ger möjlighet att basera urvalet på motivationsfaktorer och drivkrafter.

Att välja rätt medarbetare och chefer är nummer ett för framgångsrika organisationer. Det finns idag mängder med uppfattningar om vad som är viktigast för att lyckas välja rätt medarbetare. Alla är dock överens om att det inte bara är erfarenheter och kunskaper som är viktigt att belysa i urvalsprocessen.

De flesta framgångsrika chefer och organisationer har utvecklat en strategi och process för rekrytering där olika områden hos kandidater bedöms. Utmaningarna är många. Hur säkerställer man att man gör rätt bedömning? Hur vet man vad som ska bedömas och hur ska man bedöma det? Hur gör man det utan att diskriminera på felaktiga grunder?

Enklaste svaret på dessa frågor är att se vad aktuell forskning inom området visar. Forskningen visar tydligt att det finns ett samband (korrelation) mellan motivation och arbetsprestation. Ett samband betydligt starkare än exempelvis mellan personlighet och arbetsprestation. Det är dessutom ganska enkelt att hitta orsakssamband.

Om rollen, ledarskapet och företagskulturen motiverar en kandidat visar undersökningar entydigt att:

- engagemanget ökar
- arbetsprestationen ökar
- den genomsnittliga anställningstiden blir längre
- sjukfrånvaron blir lägre

Att använda motivation som ett urvalskriterium skapar hållbart bättre lönsamhet och framgångsrika organisationer.

